



Elaborazioni dati a cura di

AMBIENTEITALIA

SAVE THE DATE

martedì
26 ottobre 2021
ore 16:30

Sala Noce, pad. A6
Ecomondo Fiera di Rimini

Tessuto

riutilizzabile



L'esperienza del tovagliato
nella ristorazione

76 vite di vantaggi economici e ambientali

Analisi comparativa tra prodotti tessili e prodotti monouso

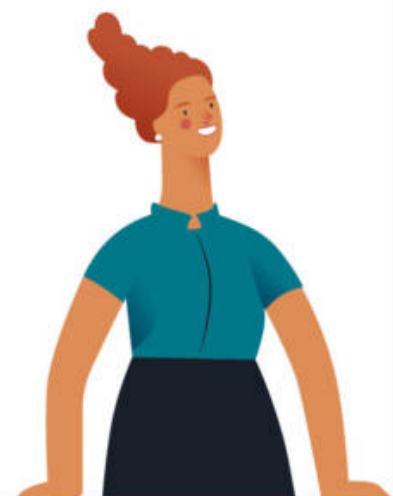
Conferenza stampa

Presentazione dei risultati di LCA ed LCC
del tovagliato riutilizzabile Vs. monouso
in versione infografica animata

A seguire aperitivo
offerto da



[Posti limitati RSVP info@eblinazionale.it](mailto:info@eblinazionale.it)



Conferenza stampa alla Fiera di Rimini di EBLI su Tessuti sostenibili, LCA, infografiche animate ed aperitivi a Ecomondo

Tessuti sostenibili, LCA, infografiche animate ed aperitivi a Ecomondo

Conferenza stampa di EBLI, Ente Bilaterale Lavanderie Industriali, dal titolo "Tessuto riutilizzabile. L'esperienza del tovagliato nella ristorazione"

”, che si terrà martedì 26 ottobre 2021 dalle ore 16:30, alla Fiera di Rimini (Sala Noce, Pad. A6), in occasione di Ecomondo.

La conferenza stampa, moderata dal giornalista Sergio Ferraris, presenterà i risultati dell’analisi, realizzata da Ambiente Italia, sul LCA (Life Cycle Assessment) ed LCC (Life Cycle Costing) del tovagliato in tessuto riutilizzabile rispetto al monouso, in versione infografica animata a cura di Giornalisti Nell’Erba.

Seguirà un aperitivo offerto da EBLI”. Lo rendono noto gli organizzatori.

[Read More](#)
